



TÓGAZDASÁGI TERMELÉSI MUTATÓK RÉGIÓK ÉS ÜZEMMÉRET SZERINTI MEGOSZLÁSA

Bojtárné Lukácsik Mónika¹, Berzi-Nagy László², Tóth Flórián², Gyalog Gergő²

¹ NAIK Agrárgazdasági Kutatóintézet

² NAIK Halászati Kutatóintézet

*XLIII. Halászati Tudományos Tanácskozás
2019. május 29-30.*

A kutatás háttere

Országos lehalászási jelentés:

- ~ 380 üzem
- jelentős részük nem haltermelést folytat
- sok hiányos adatlap (pl. 1/3-uk csak tóterületet szerepel)
- aggregált adatok publikusak csak
- aggregált szinten kalkulált technológiai indikátorok torz képet festenek
 - átlagos bruttó pontyhozam: 681 kg/ha (2017)
 - FCR: 4,5 (2017)
 - Tömeggyarapodási hányados: 3,22 (2017)
- alapvető tapasztalat, hogy a „tipikus farm” ennél hatékonyabb

Célok

Az éves lehalászási jelentésben közölt ágazati átlag-mutatóknál pontosabb képet nyújtani a hazai tógazdasági technológiai mutatókról

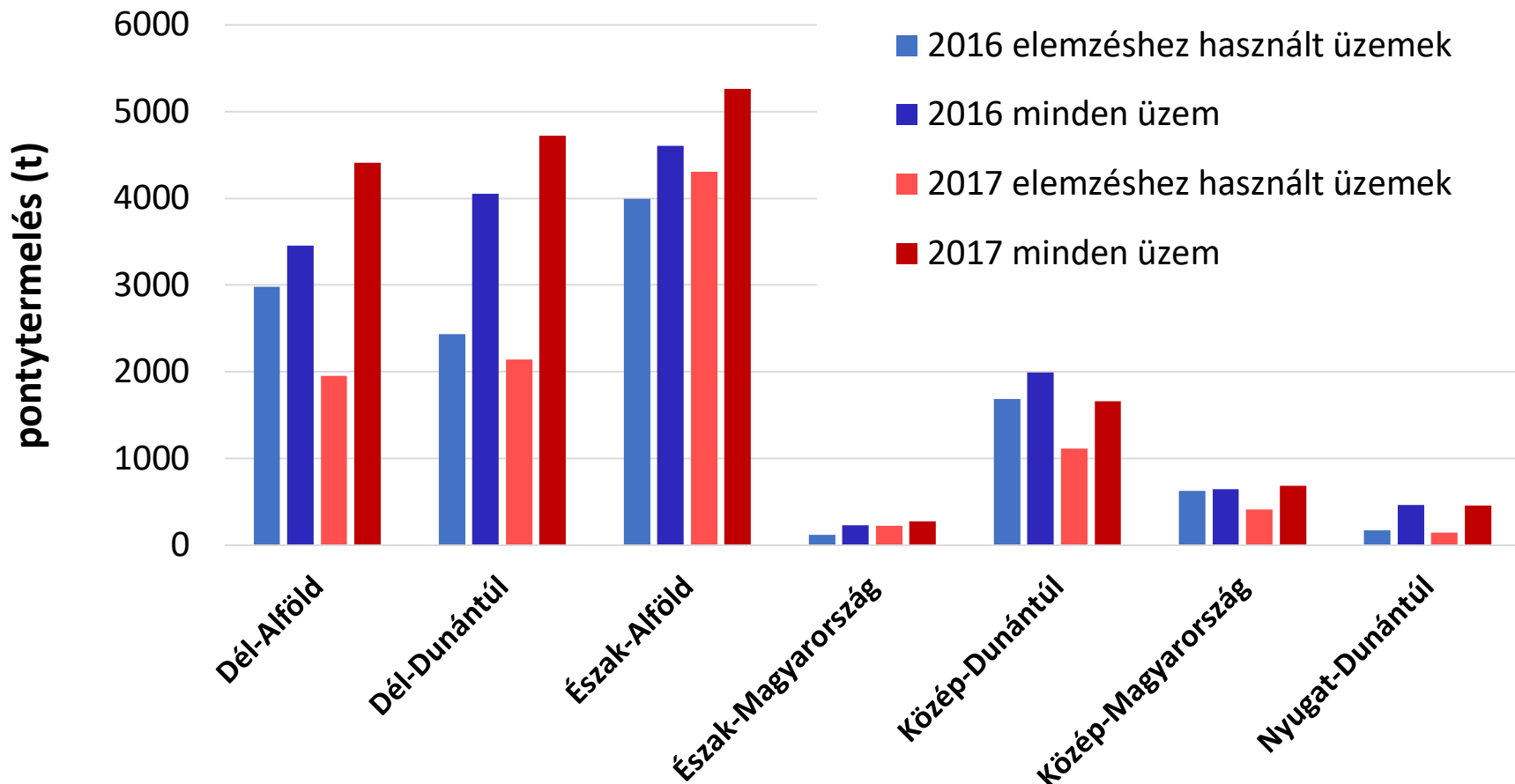
→ tisztított üzem szintű adatok

→ az átlag mellett más statisztikai mutatók alkalmazása

Adatok szűrése

- 393 db (2016) és 380 db (2017) üzem
- Szűkítés az alábbi kritériumok figyelembevételével:
 - Hiányos jelentést leadó üzemek eltávolítása.
Pl. Az üzemek egyharmada (2016-ban 142, 2017-ben pedig 123 üzem) nem közölt adatokat a lehalászott ponty mennyiségre és a behelyezett ponty tenyészanyag mennyiségére vonatkozóan.
 - Az olyan üzemek kizárása, amelyeknél a közölt adatokból számolt mutatók túl magas vagy alacsony értéke hiteltelenné teszi az adatközlést.
 - i) takarmányozás nélküli technológiával 300 kg/ha feletti nettó pontyhozam;
 - ii) több lehalászott háromnyaras ponty (P3), mint behelyezett kétnyaras (P2);
 - iii) az adott üzem által a 2016-ra és 2017-re közölt adatok pontosan (db-ra, illetve kg-ra) megegyeznek;
 - iv) 10 felett van a pontyra számított tömeggyarapodási hányados;
 - v) a munkaerő-intenzitás nagyobb, mint egy 1 ÉME/ha;
 - vi) a takarmánykonverziós együttható (FCR) 10 felett van.
 - A konvencionális tógazdasági technológiától nagyon eltérő üzemek kizárása

Adatok reprezentativitása



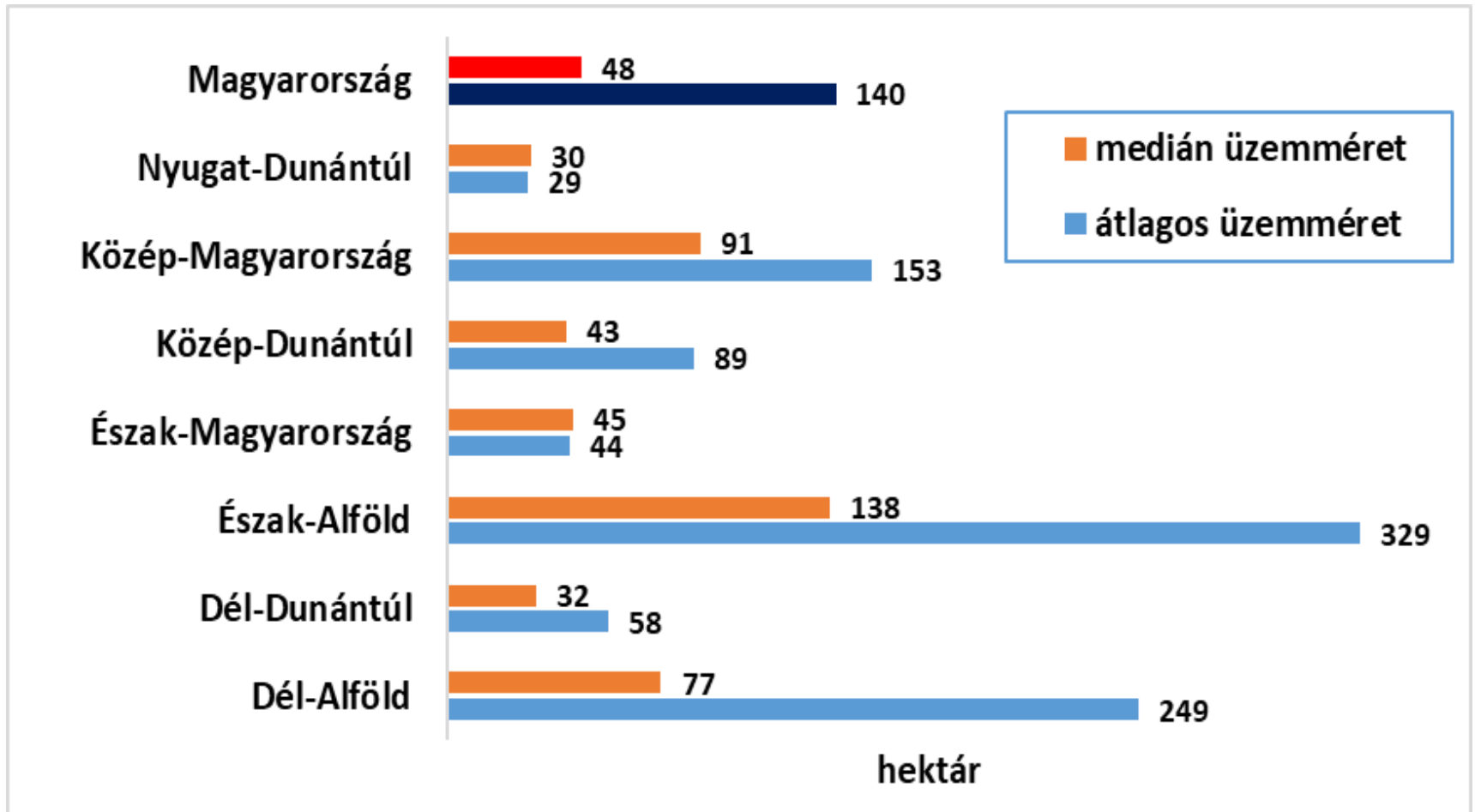
2016: 78%

2017: 59%

Eredmények

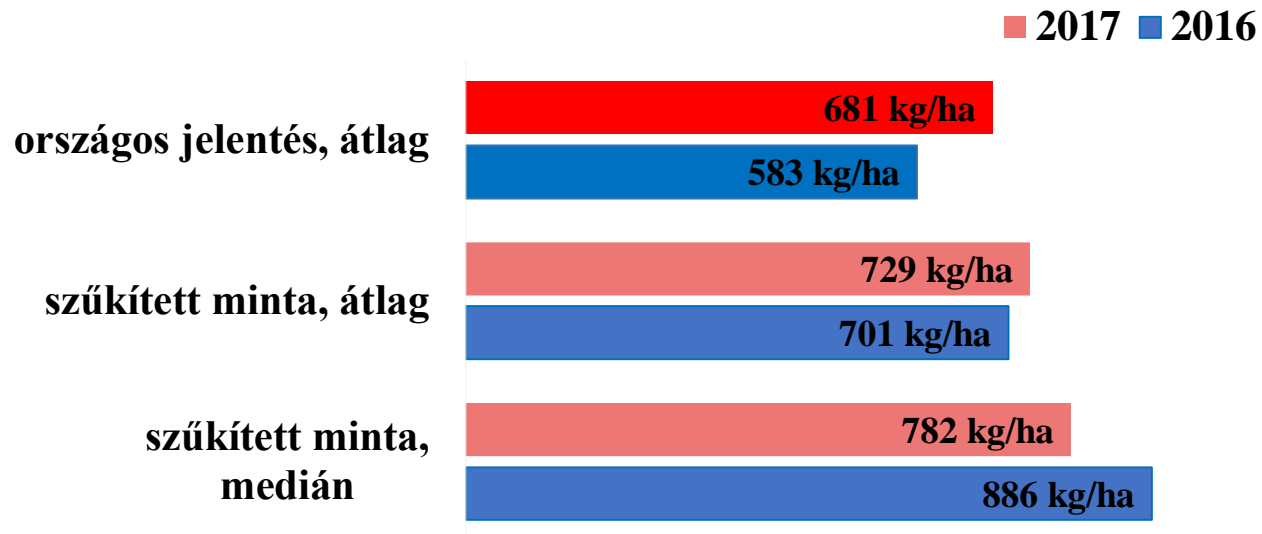


Üzemméret



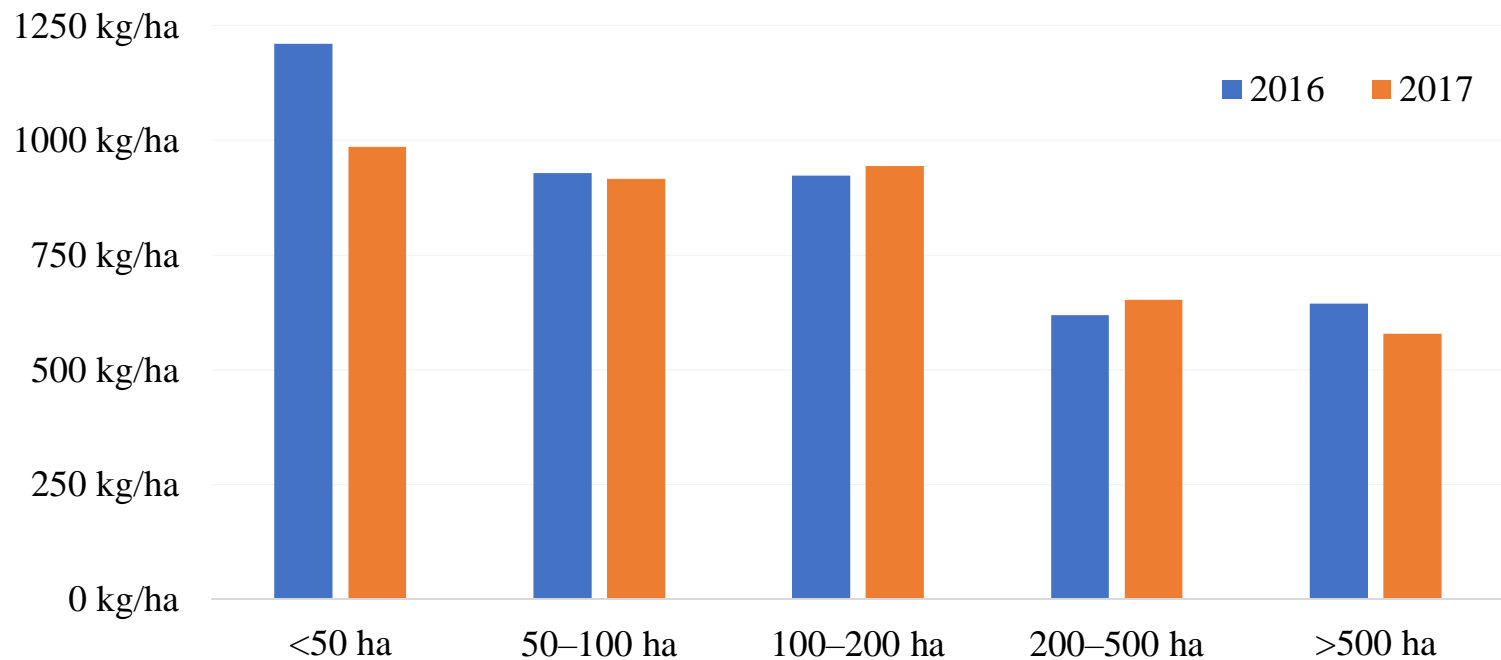
Az egyes gazdaságok átlagos üzemmérete (üzemelő tóterülete) régiók szerint az elemzéshez használt, szűkített adatbázis alapján (2016-os adatok).

Bruttó pontyhozamok



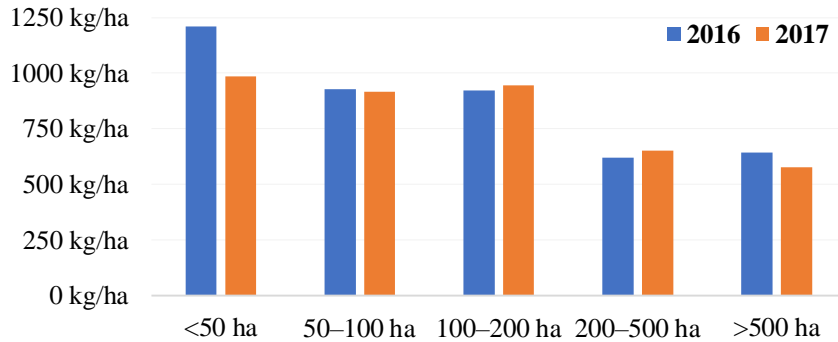
Bruttó pontyhozamok

Átlagos bruttó pontyhozam üzemméret szerint

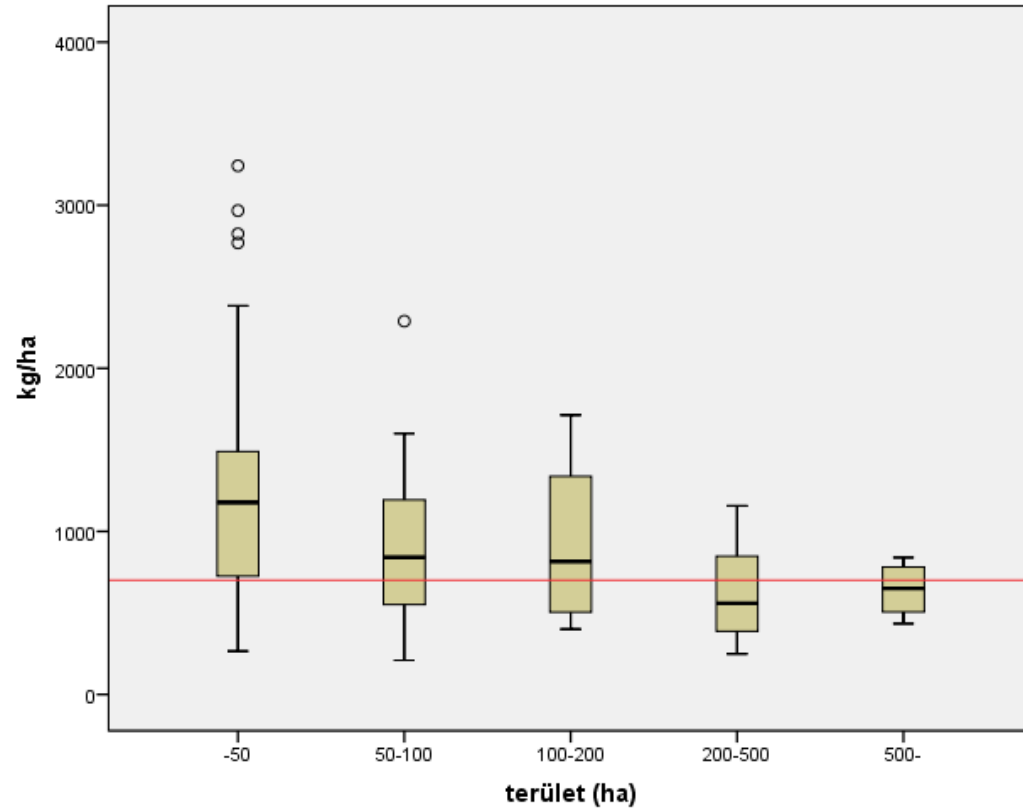


Bruttó pontyhozamok

Átlagos bruttó pontyhozam üzemméret szerint



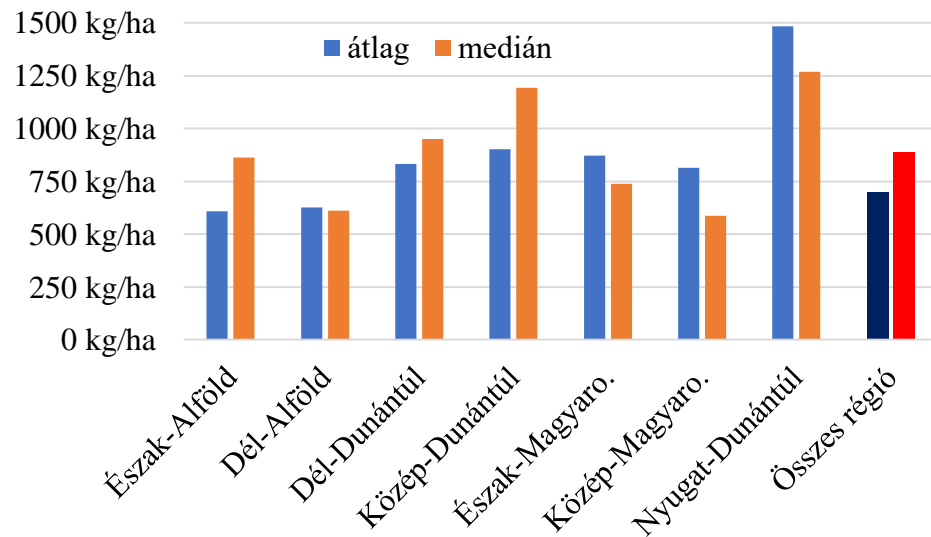
Bruttó hozam az üzemelő tóterület nagysága szerint



Bruttó pontyhozamok eloszlása méretcsoportok szerint a 2016-os adatok alapján. A piros vonal az országos átlagot jelöli (701 kg/ha).

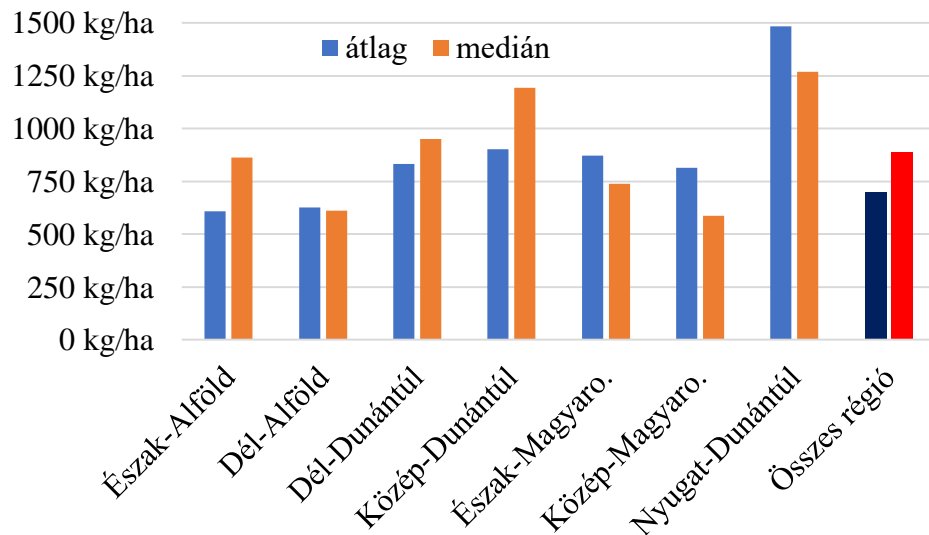
Bruttó pontyhozamok

Bruttó pontyhozamok régióként (2016)

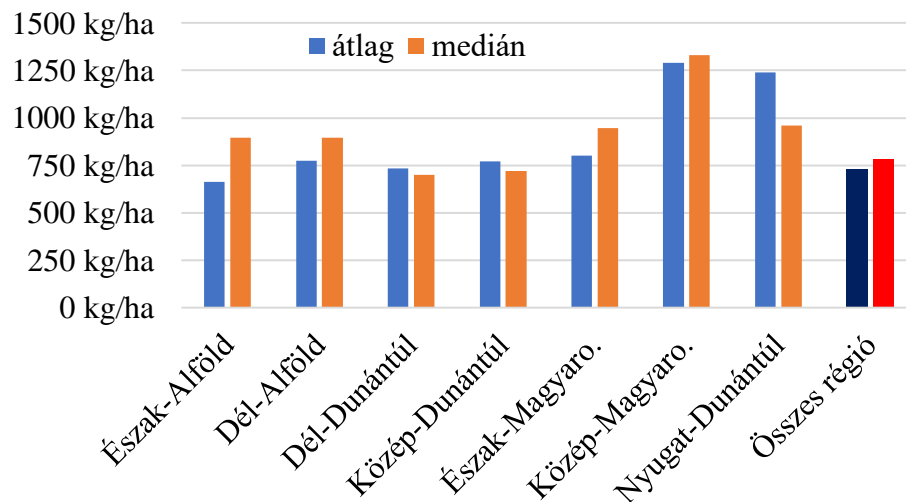


Bruttó pontyhozamok

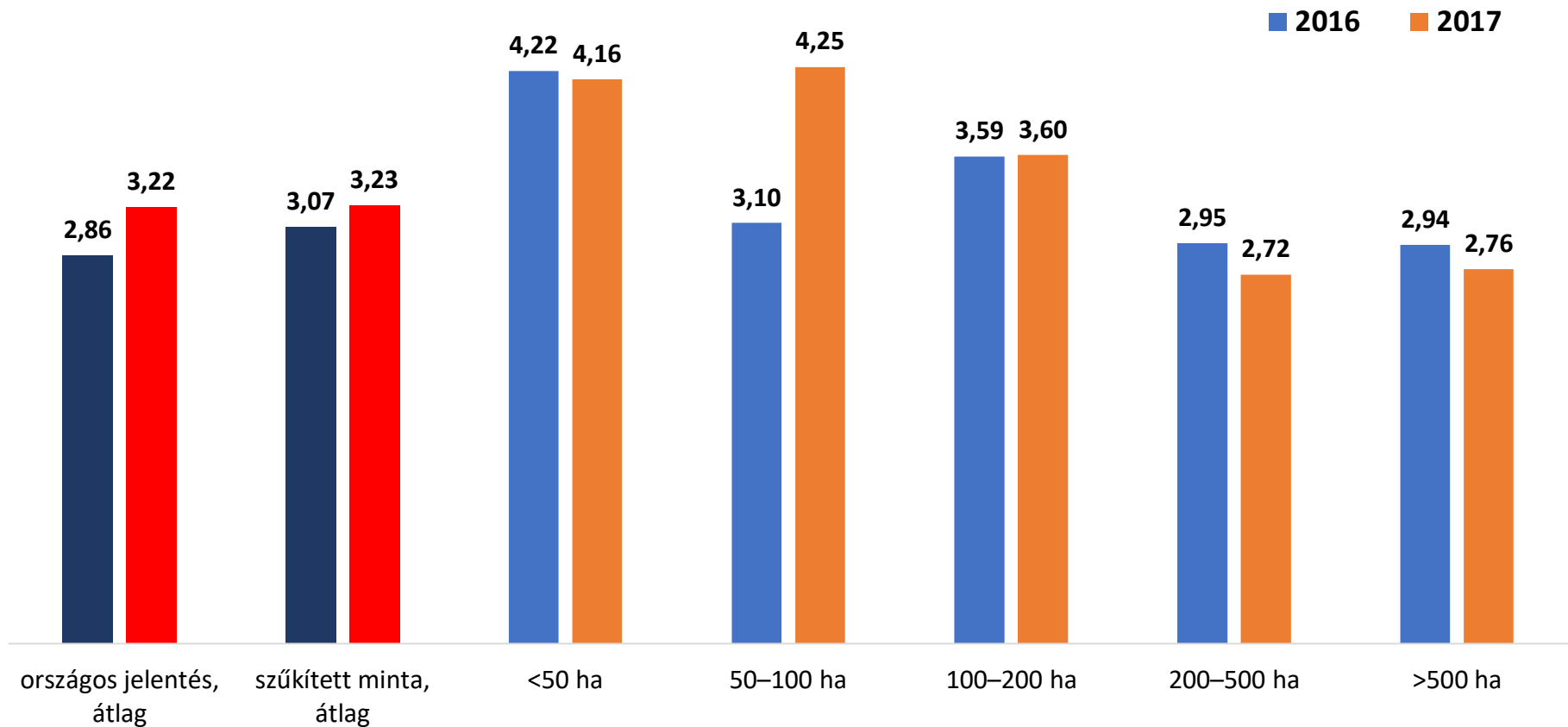
Bruttó pontyhozamok régióként (2016)



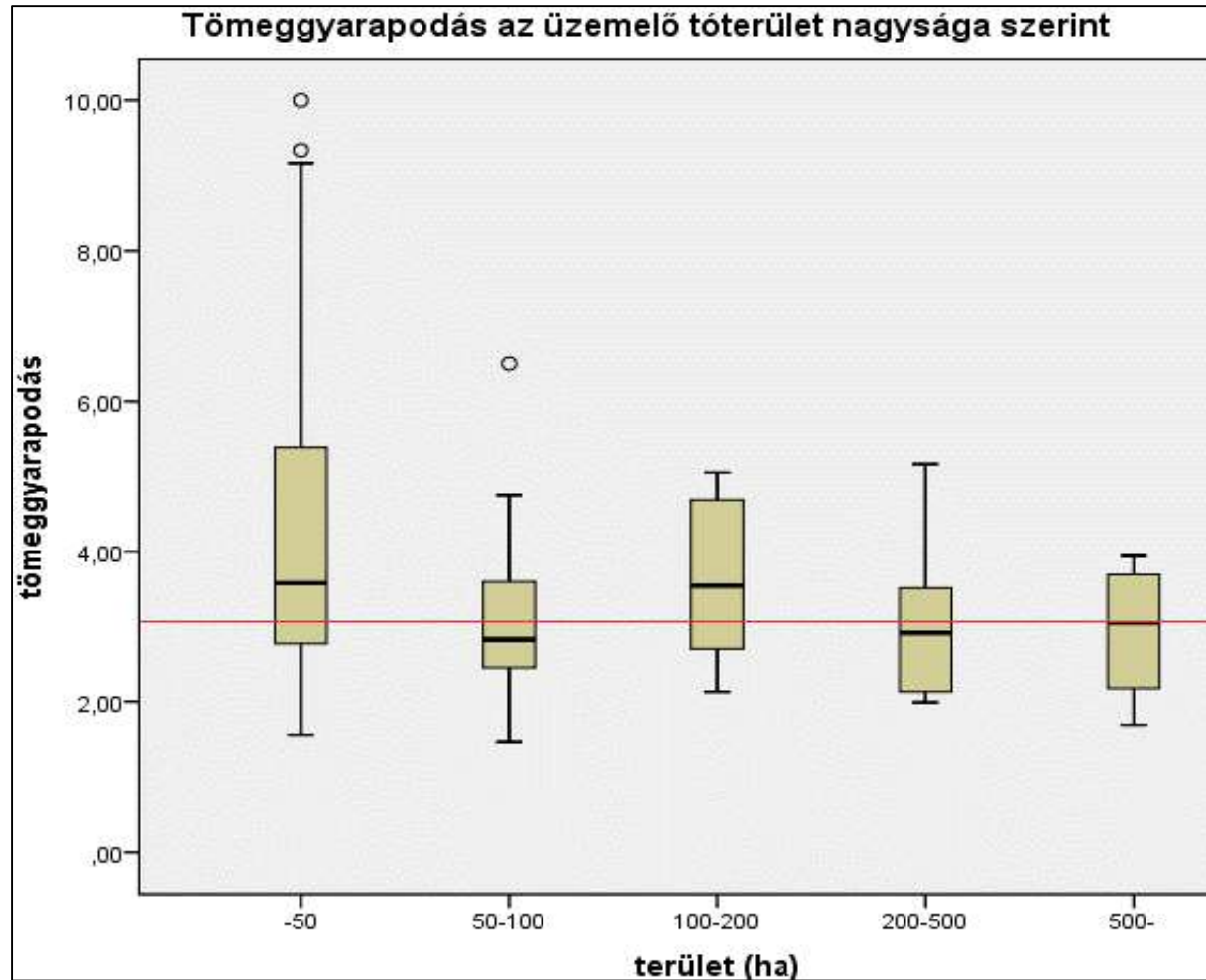
Bruttó pontyhozamok régióként (2017)



Ponty tömeggyarapodási hányados



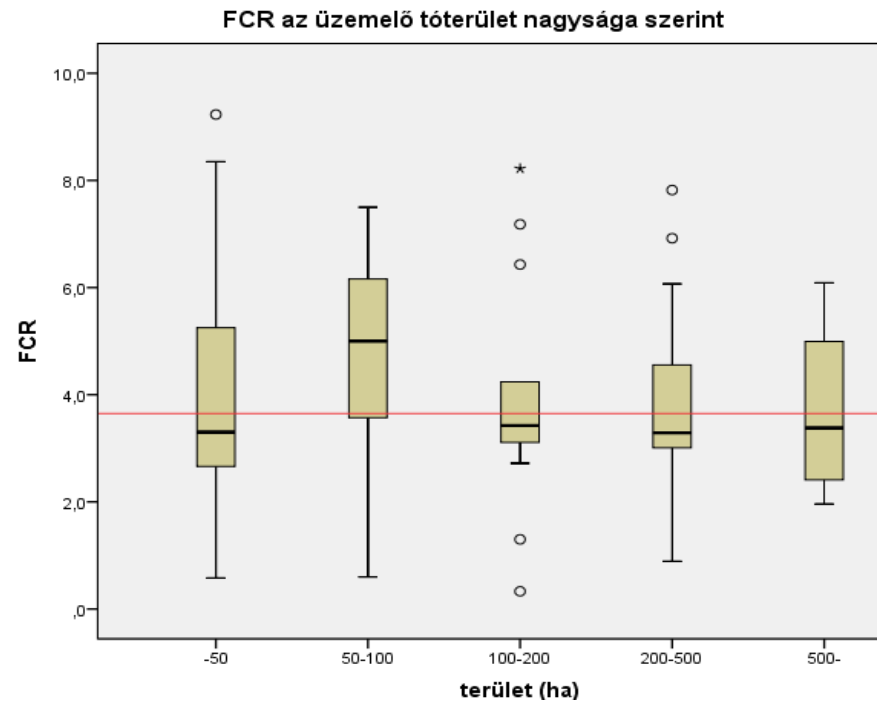
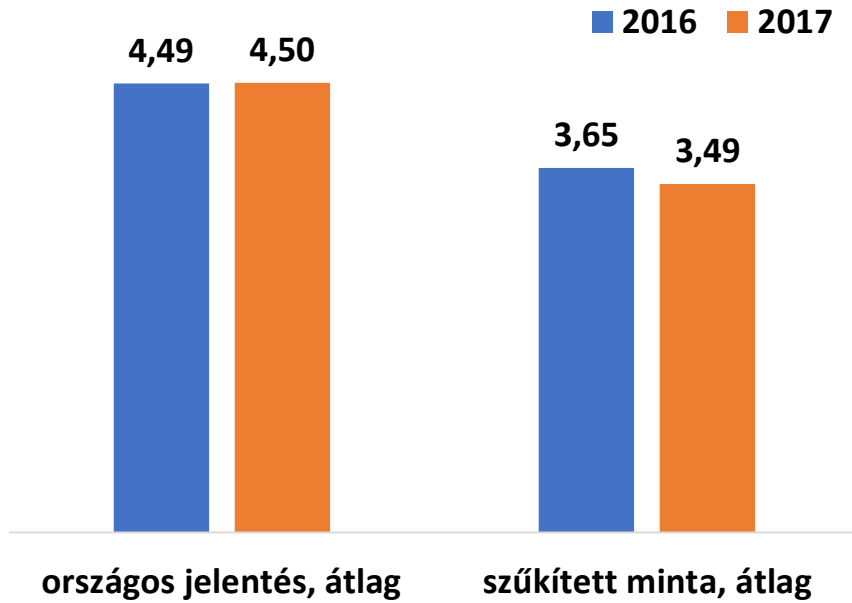
Ponty tömeggyarapodási hányados



A pontyra vonatkozó tömeggyarapodási hányados eloszlása méretcsoportok szerint (2016).

A piros vonal az országos átlagot jelöli (3,07).

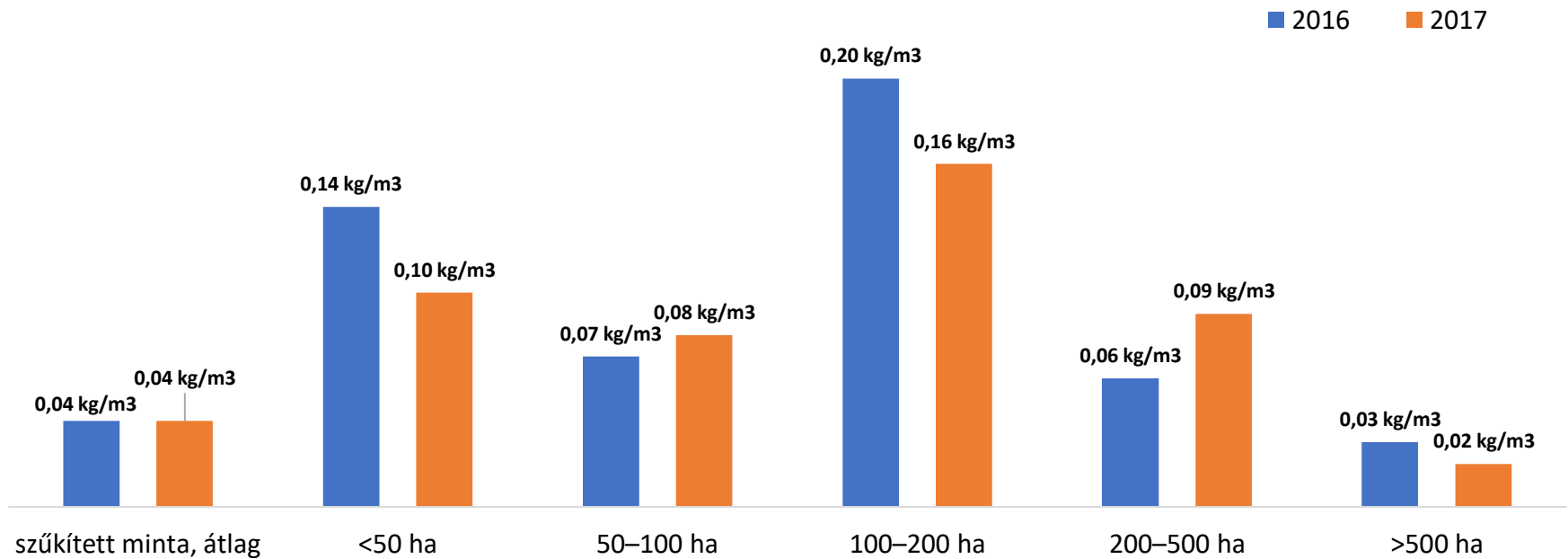
FCR (takarmány konverziós hányados)



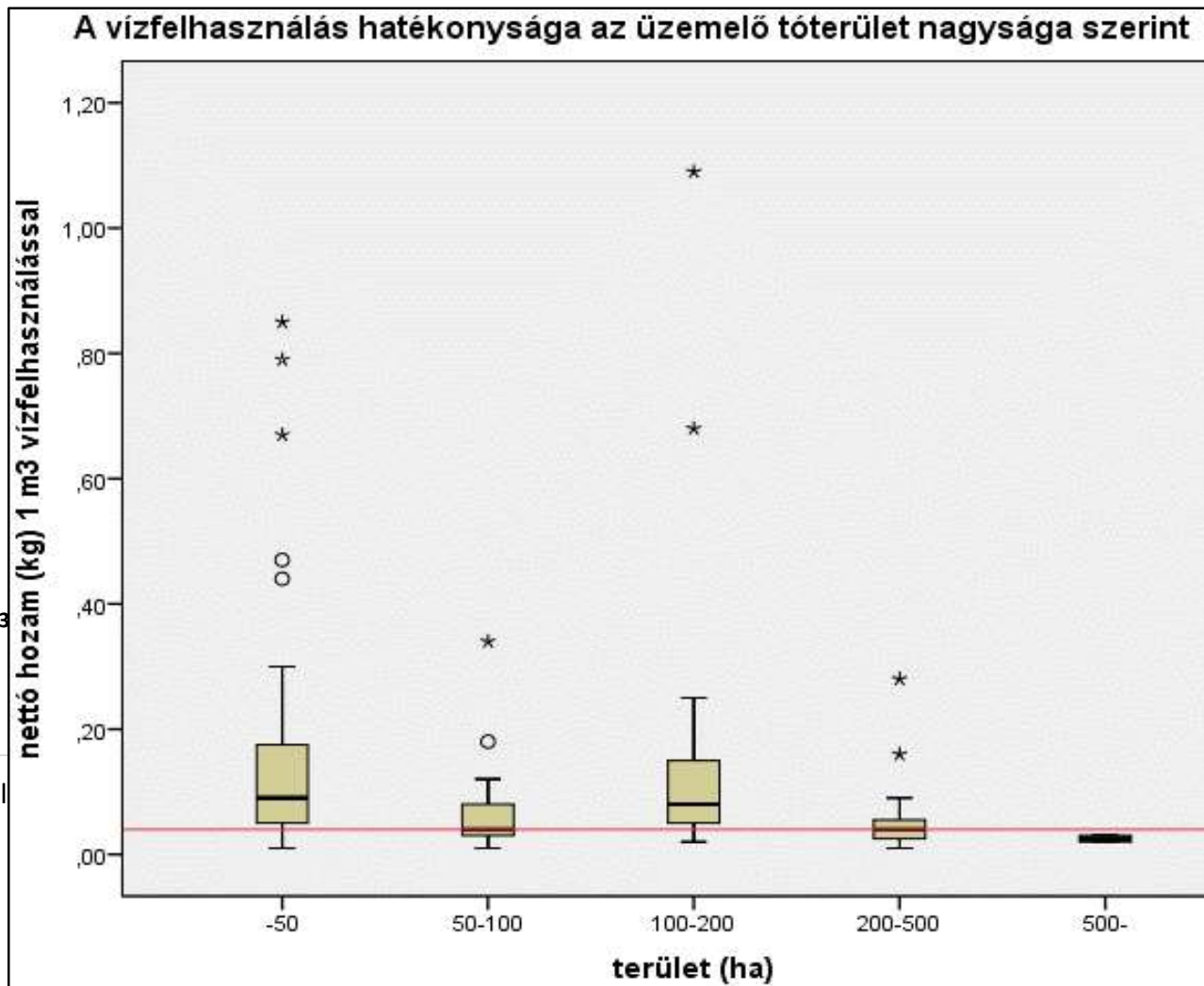
A pontyra számított FCR mutató eloszlása méretcsoportok szerint (2016). A piros vonal az országos átlagot jelöli (3,65).

Vízfelhasználás hatékonysága

1 m³ felhasznált vízre jutó nettó tömeggyarapodás



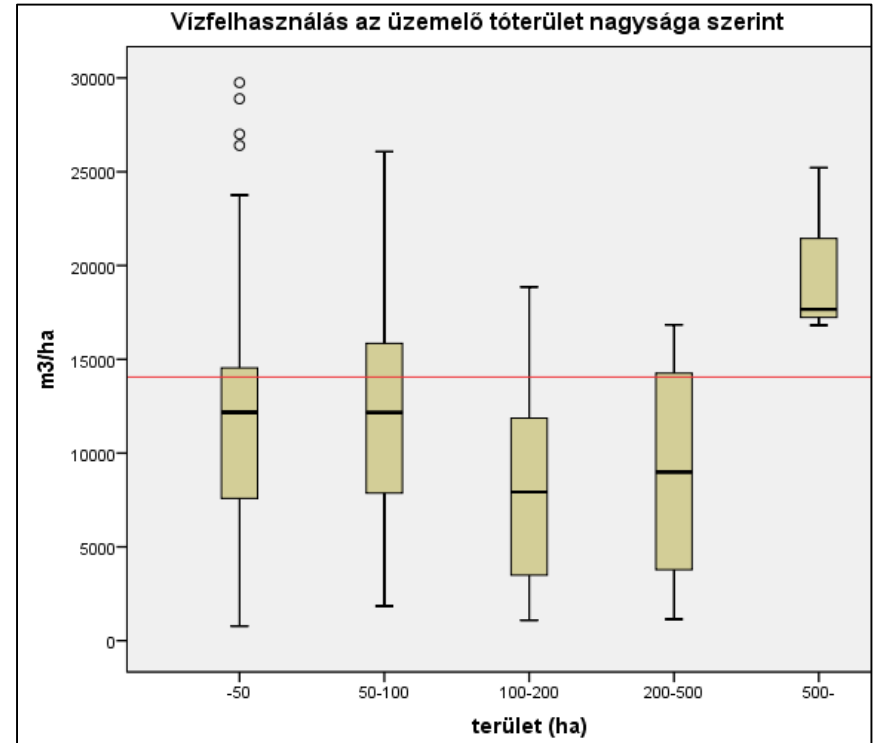
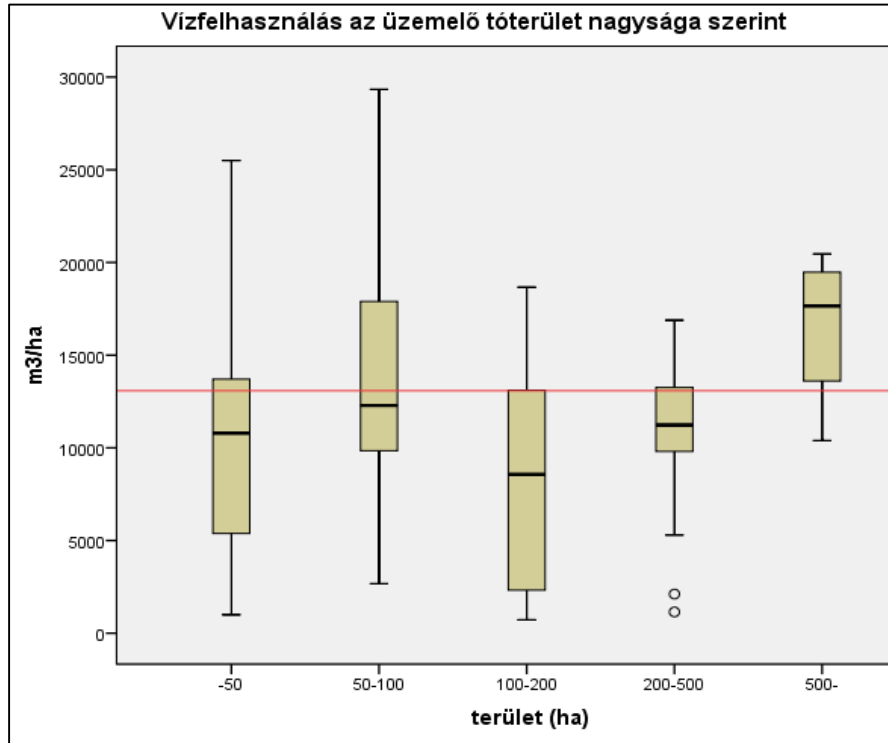
Vízfelhasználás hatékonysága



0,04 kg/m³
szűkített minta, átl

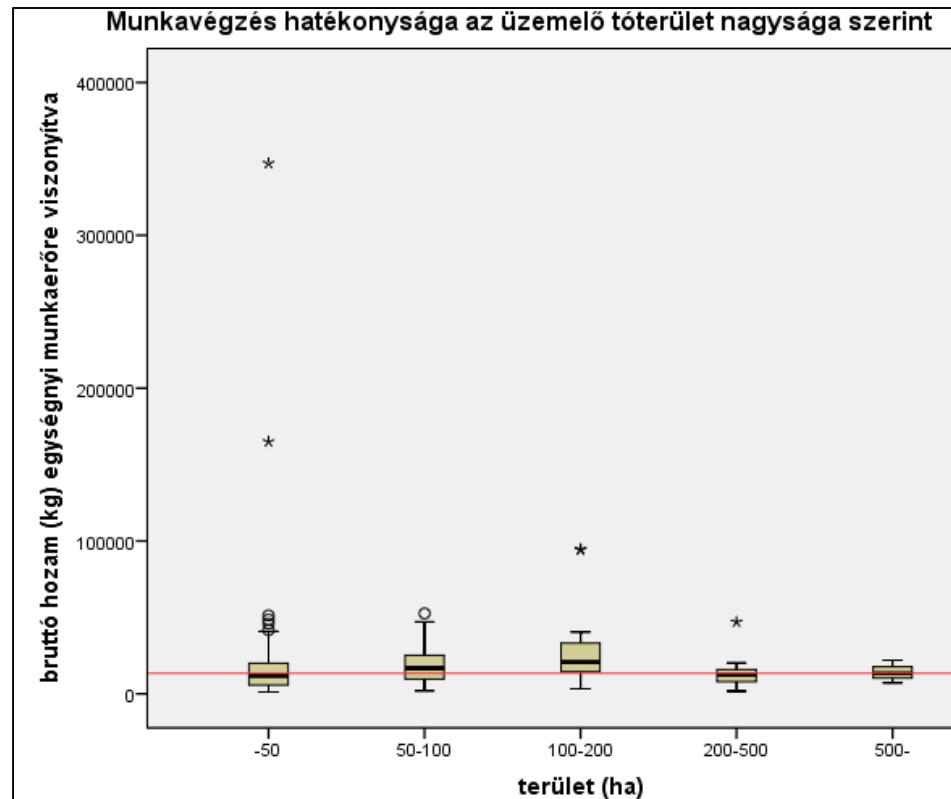
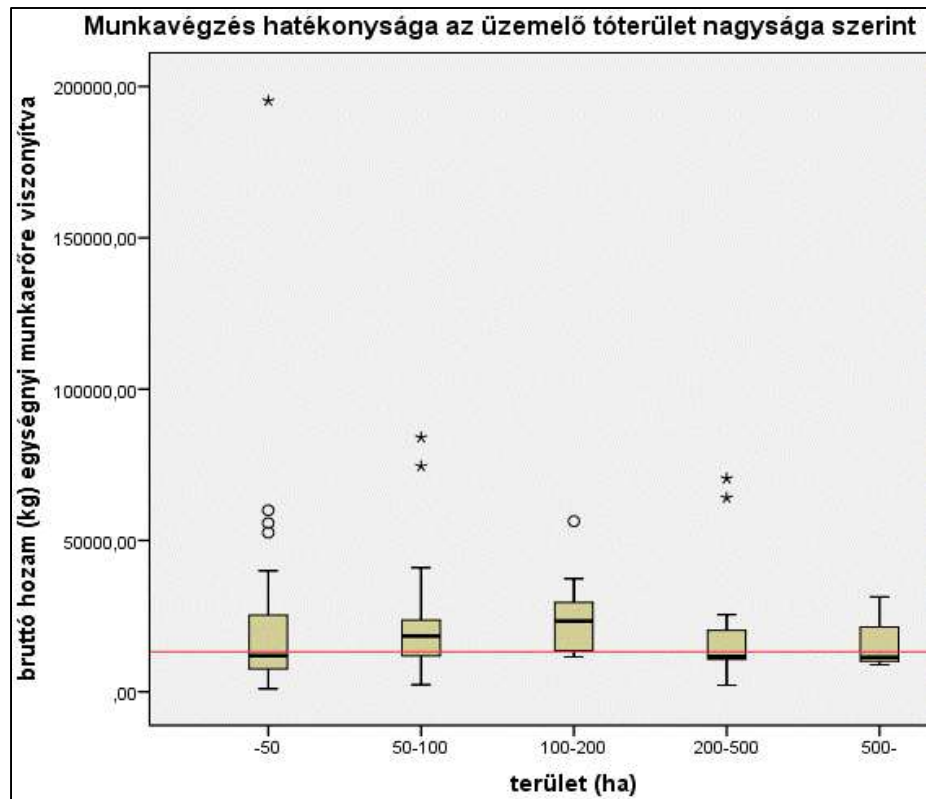
kg/m³
0,02 kg/m³
>500 ha

Vízfelhasználás hatékonysága



Az 1 hektár halastavon felhasznált vízmennyiség üzemméretek szerint a 2016-os (bal) és a 2017-es (jobb) adatok alapján. A piros vonalak az országos átlagot jelöli (13078 m³/ha 2016-ban, ill. 14060 m³/ha 2017-ben).

Élőmunka hatékonysága



Egy *Éves Munkaerő Egyenértékre (ÉME)* jutó bruttó pontytermelés 2016-os (bal) és a 2017-es (jobb) adatok alapján. A piros vonalak az országos átlagot jelölik (13241 és 13437 kg/ÉME).

Köszönöm a figyelmet!

