

Réti csík mesterséges szaporítása (előzetes eredmények)

¹ Demény Ferenc*, ¹ Zöldi Lajos Gergely, ¹ Lévai Tamás, ¹ Deli Zsolt, ² Fazekas Gergely,
¹ Urbányi Béla és ¹ Müller Tamás*

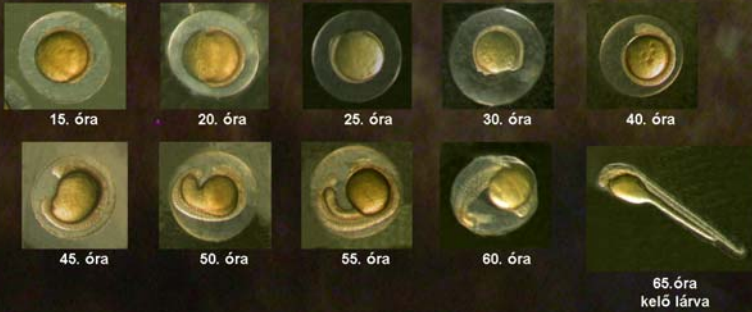
¹ Szent István Egyetem, Mezőgazdaság- és Környezettudományi Kar, Halgazdálkodási Tanszék

² Debreceni Egyetem Agrár és Műszaki Tudományok Centruma, Mezőgazdaságtudományi Kar, Állattenyésztéstudományi Intézet

* e-mail: Demeny.Ferenc@mkk.szie.hu, Muller.Tamas@mkk.szie.hu



Embriófejlődés (19,2 ± 0,7 °C)



Ivadékfejlődés az első 20 napon (22,5 ± 2,3 °C)

24 órás
nemtáplálkozó lárva



A külső kopoltyú megjelenése (32.-80. óra)



A külső kopoltyú
visszafejlődése,
a táplálkozás
megkezdése
(4.-6. nap)



A táplálkozó ivadék
fejlődése (7.-20. nap)

