



**Nyugat-magyarországi Egyetem
Mezőgazdaság- és Élelmiszertudományi Kar
Állattudományi Intézet**



A NYUGAT-MAGYARORSZÁGI LAHN-PATAKON VÉGZETT REHABILITÁCIÓS MUNKÁLATOK HATÁSA A HALÁLLOMÁNYRA



Palkó Csaba¹, Szathmári László¹, Horváth Jenő²



¹ *Nyugat Magyarországi Egyetem, Mosonmagyaróvár*
² *Őrségi Nemzeti Park Igazgatóság, Őriszentpéter*

Szarvas, 2010. május 13.



Bevezetés

EU-s VKI kötelezettség: jó ökológiai állapot elérése → revitalizáció
kizárólagos természetvédelmi érdekek alapján



Célkitűzés

Halállományra gyakorolt
hatás?

Mit várhatunk egy
rehabilitációtól?



Anyag és módszer I.

Vizsgálat helye

Dunántúl, Rába völgy, Őrség, Lahn-patak

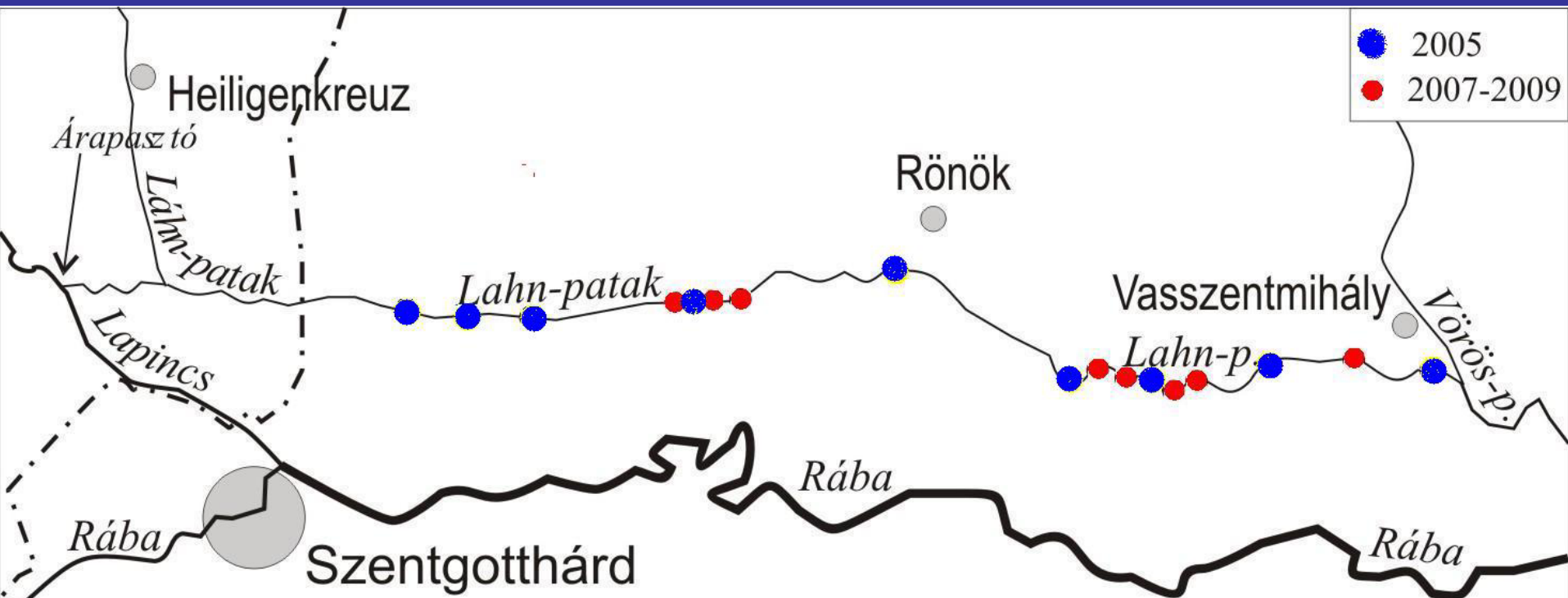


korábbi meder

mesterséges struktúrák
meder-átalakítási munkálatok



Forrás:saját



Anyag és módszer II.

Mintavételezés (2007-2009)

Halászgép (Radet IUP-12)

Adatok felvétele, feldolgozása

Korábbi (1996, 2005) és saját
adatok összehasonlítása

Specifikus mutatók számítása

(természeti érték, Shannon-Wiener index, Simpson index)



Eredmények és értékelésük

A leggyakoribb fajok

Györe-Sallai(1996) és Horváth(2005)

10 illetve 9 fajt mutattak ki

Saját vizsgálatok faj és egyedszáma

22 faj 4511 egyed

Domolykó

Kövi csík

Küsz

Vágócsík

Bodorka

Fenekjáró küllő

Csuka

Sügér

Kínai razbóra



Nyúldomolykó

Sujtásos küsz

Paduc

Halványfoltú küllő

Dévérkeszeg

Szivárványos ökle

Fogassüllő

Ezüstkárász

Fekete törpeharcsa

Naphal

Compó

Réti csík

Vörösszárnyú keszeg



Szivárványos ökle



Bodorka



Vágócsík



Domolykó

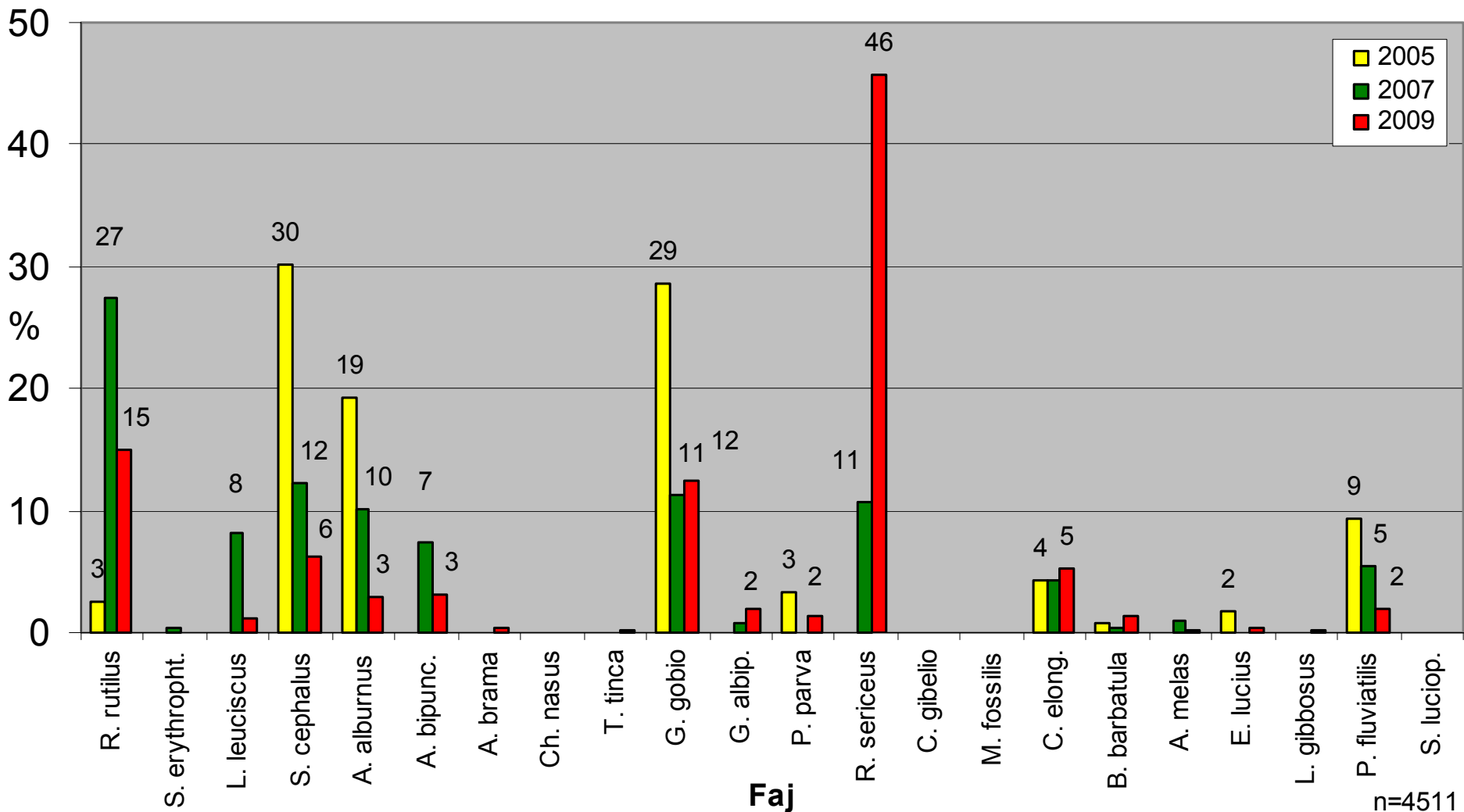


Küsz

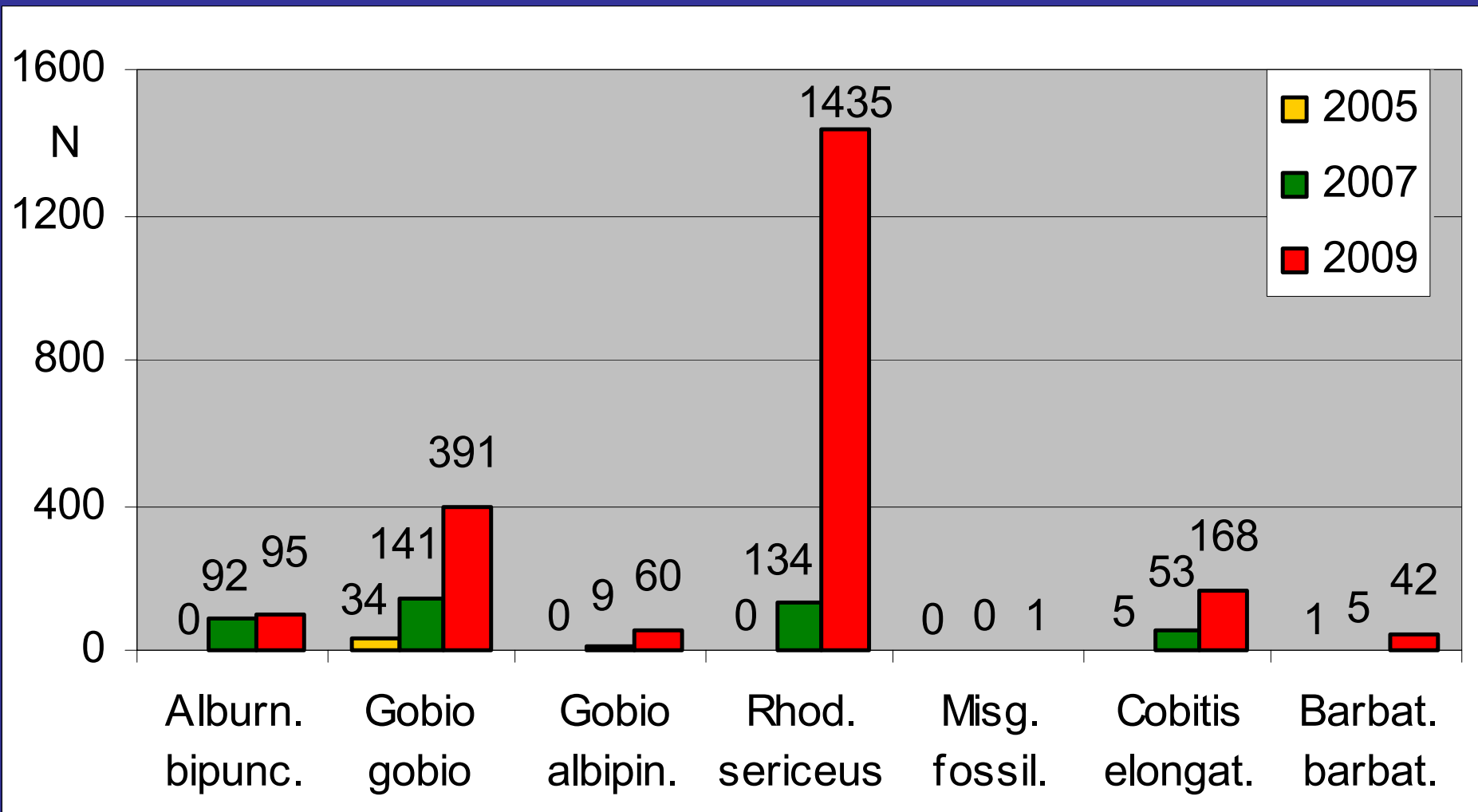


Fenekjáró küllő

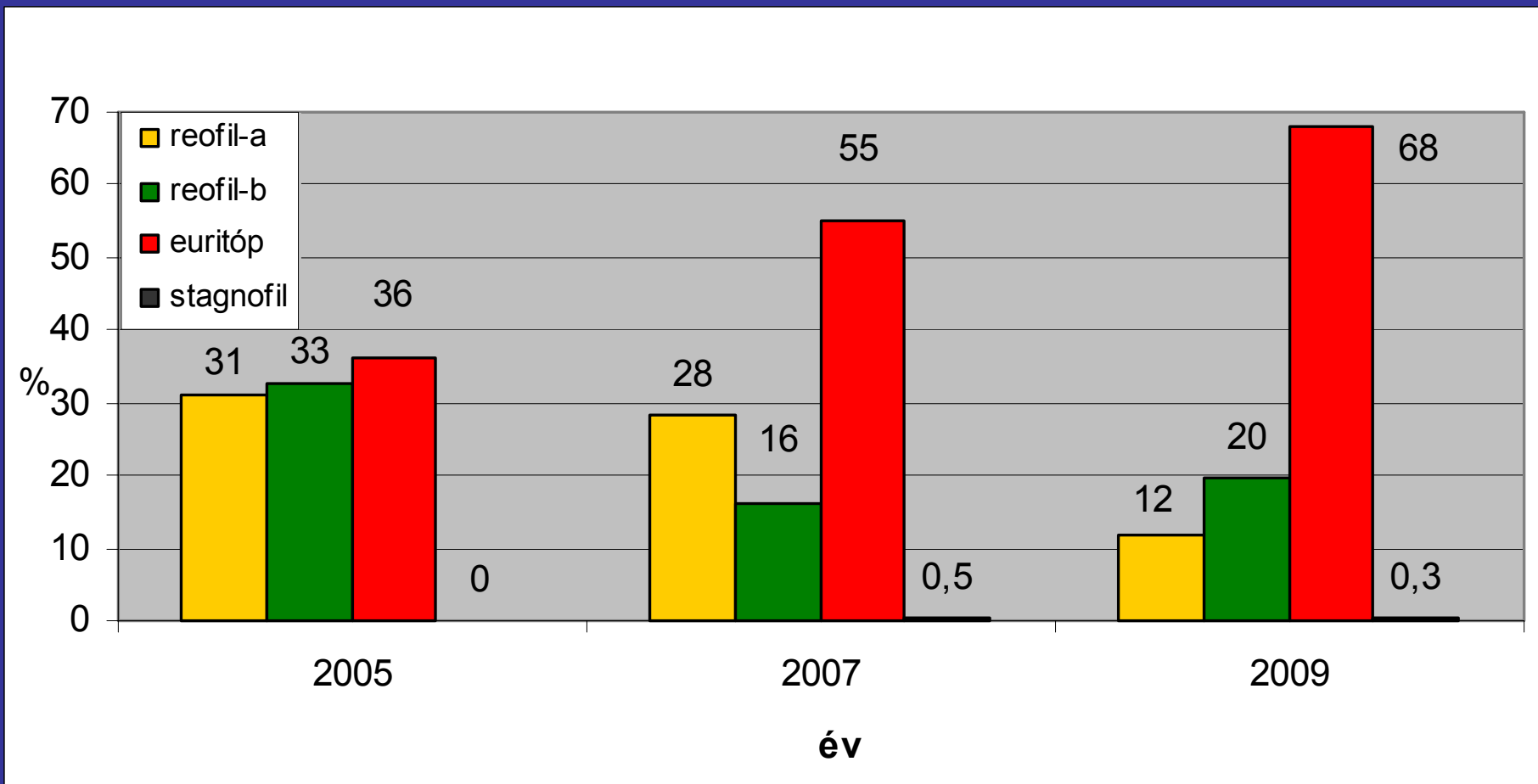
A fogott fajok arányának, relatív gyakoriságának változása



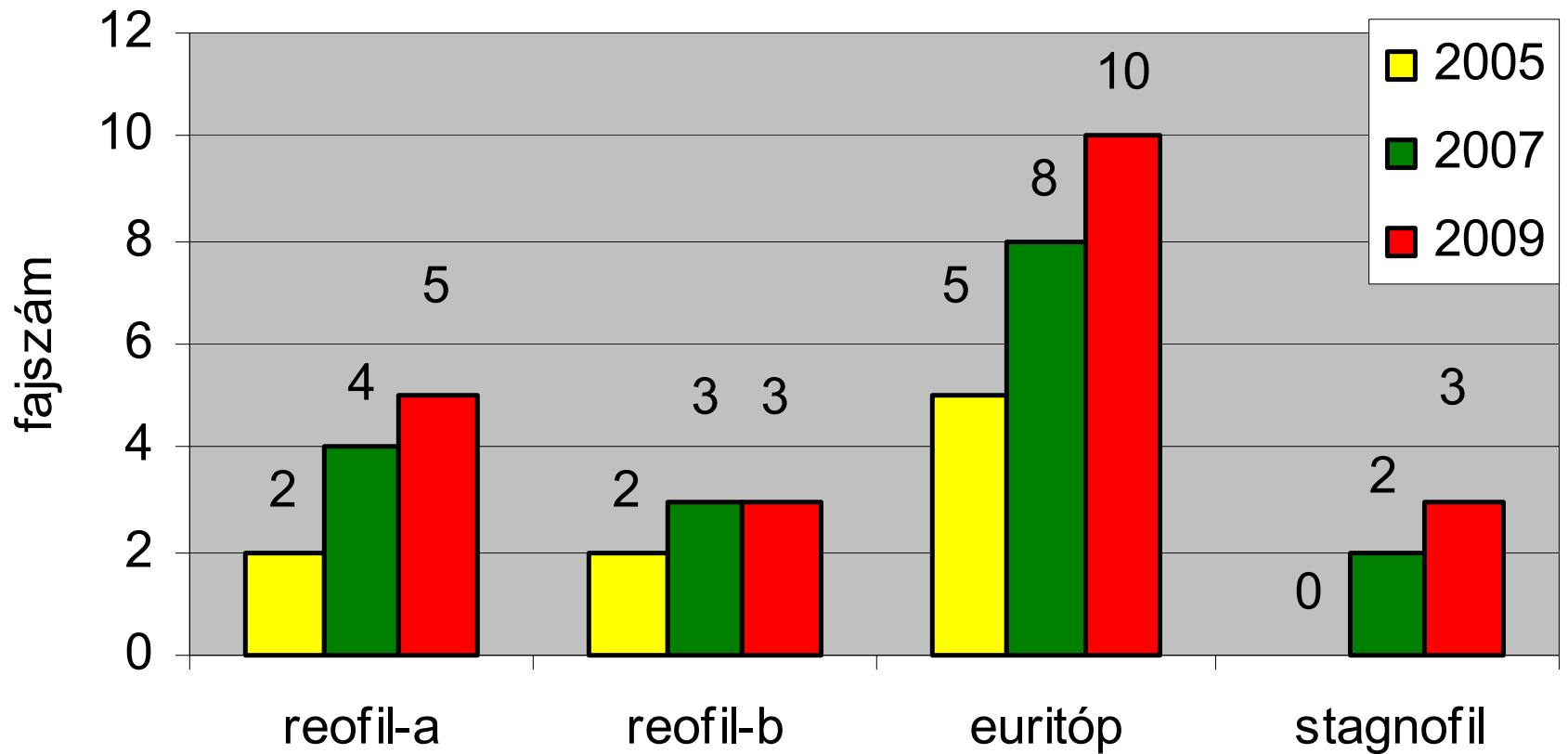
A fogott, védett fajok egyedszámának változása



A fogott egyedek ökológiai guildek szerinti megoszlása



A fogott fajok ökológiai igény szerinti megoszlása



További mutatók

	2005	2007	2009
Absz. természeti érték	10	23	27
Rel. Természeti érték	1,11	1,35	1,29
Egyedsűrűség db/ha	1320	6197	24.447
Shannon-Wiener index	1,706	1,654	2,141
Simpson index	0,216	0,200	0,490
VKI minősítés	közepes rossz	közepes gyenge	gyenge rossz

Következtetések, javaslatok

- Nem a várt hatás
- Elérhető cél
- Tágtűrésű fajok dominanciája az áramláskedvelő és mocsári fajok abszolút növekedése mellett alakult ki
- Jövevény fajok aránya
- VKI minősítő program értékelése
- További vizsgálatok szükségessége
- Mintavételi normák azonossága
- Struktúrák, fenntartás költsége





Köszönöm a megtisztelő figyelmet!