

A folyó és mellékfolyó közötti kölcsönhatás vizsgálata a dunai és az ipolyi halfauna hosszú-idejű változásának elemzésével

Weiperth A., Gaebele T., Potyó I., Guti G.
MTA Duna-kutató Intézet, Göd

A vizsgált terület:

A Duna Esztergom Nagymaros közötti szakasza (1724-1689 fkm.), az Ipoly magyarországi szakasza Ipolytarnóctól a torkolatig (131 fkm.)

Jelentősebb beavatkozások:

- 18-19. században megkezdett folyószabályozás.
- Ipolyon véghezvitt mederrendezések a bős-nagymarosi terv keretén belül (1980-90).

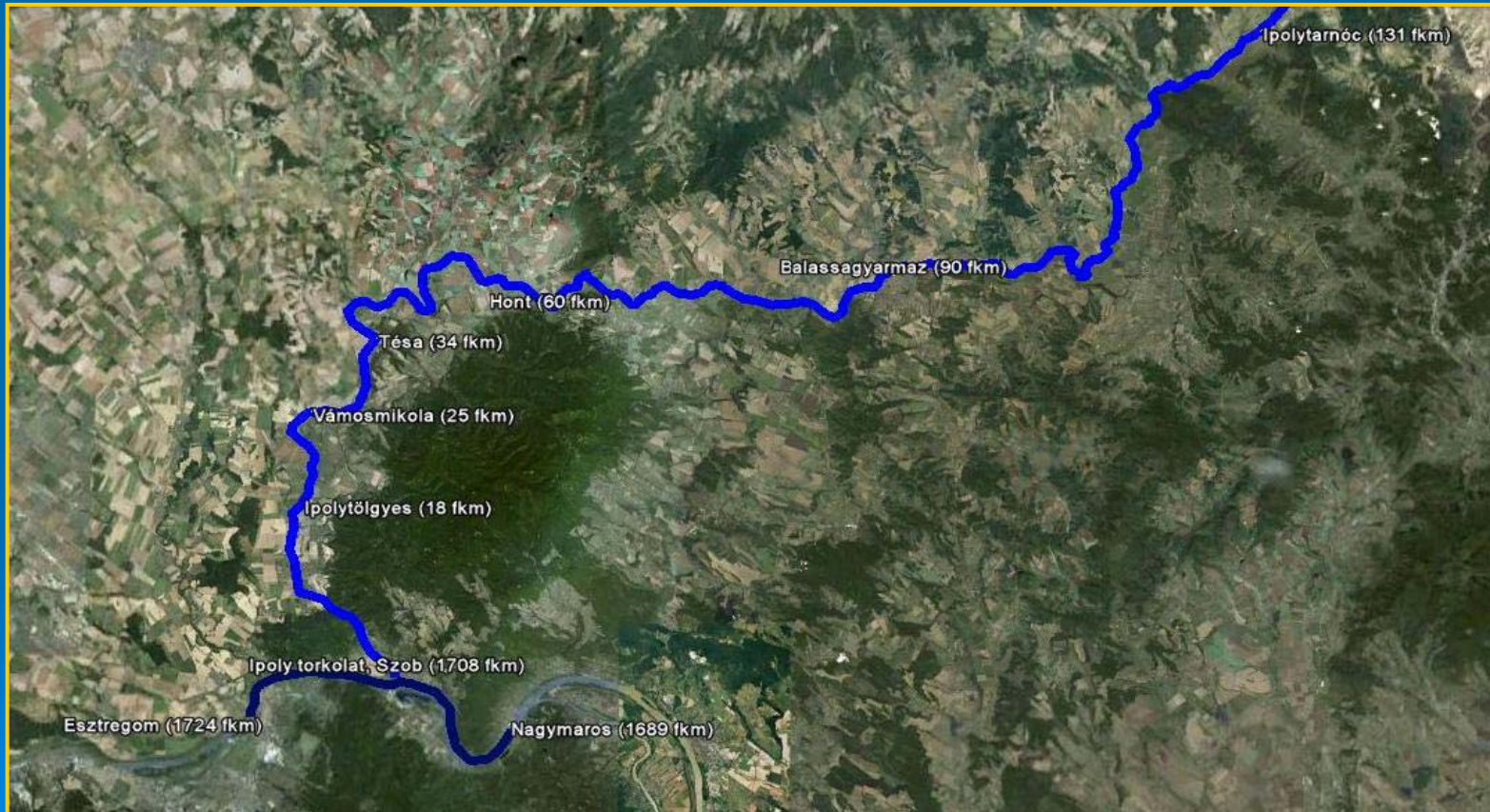
Problémák:

Folyó-mellékfolyó kapcsolata erősen korlátozott a folyószabályozás hatásai miatt.

- Hidrogeomorfológiai folyamatok megváltozása.
- Mellékágak feliszapolódása, kiszáradása.
- Hullámterek elöntésének időbeli és méretbeli csökken.

Módszertan

- Halfaunájában bekövetkezett hosszú-idejű változásokat a 19. századtól megjelent halfaunisztikai vonatkozású publikációk kritikai értékelése alapján jellemeztük.
- A folyók közötti kölcsönhatásokat a halfaunájuk összehasonlítása alapján vizsgáltuk.



A Dunakanyar és az Ipoly hazai szakasza

Eredmények

- A Dunakanyar Esztergom és Nagymaros közötti szakaszán 69, az Ipoly hazai szakaszáról összesen 56 halfajt írtak le. A natív halfauna alapján a Dunában 52 az Ipolyban 46 halfaj előfordulása igazolt. Az ipolyi natív halfajok a Dunában mind előfordulnak.
- Az adventív faunaelemek száma a vizsgált Duna-szakaszon 17, az Ipolyban 10. Az Ipolyból ismert nem természetesen honos fajok mindegyike megtalálható a Dunában.
- A jelenleg előforduló fajok száma a Dunakanyarban 63, míg az Ipolyban 54. Az Ipolyban eddig kimutatott valamennyi halfaj előfordul a Duna vizsgált szakaszán.



Megállapítások 1.

- Dunakanyarban és az Ipoly hazai szakaszán a halfauna összetételének kismértékű változására következtethetünk a 19. század második felétől napjainkig.
- A vizsgált Duna-szakasz natív faunaelemeinek fő csoportjai:
 - 1) Állandó előfordulású, önfenntartó állománnyal rendelkező fajok.
 - 2) A Felső-Duna felől lesodródó, szórványosan A előforduló színező faunaelemek.
 - 3) A mellékfolyókból lesodródó, szórványosan előforduló színező faunaelemek.
 - 4) Az Alsó-Dunáról rendszeresen felvándorló időszakosan előforduló anadrom fajok.



Megállapítások 2.

Az Ipoly alsó (magyarországi) szakszán a natív faunaelemek fő csoportjai:

- 1) Állandó előfordulású, önfenntartó állománnyal rendelkező fajok.
 - 2) A folyó felső szakaszáról időszakosan lesodródó, szórványosan előforduló színező faunaelemek.
 - 3) A mellékvízfolyásokból időszakosan lesodródó, szórványosan előforduló színező faunaelemek.
 - 4) A Dunából rendszeresen felvándorló, időszakosan előforduló fajok.
- Mindkét folyó halfaunájában elsősorban az alulról felúszó fajok tűntek el a természetesen honos halfaunából.
 - Az anadrom tok-félék eltűnése a túlhalászatra és a vaskapui vízlépcsők építésére vezethető vissza.
 - Az ipolyi vízlépcsők a folyó hosszirányú átjárhatóságát megváltoztatva korlátozzák a Dunából felvándorló fajok előfordulását.
 - Az Ipolyból időszakosan lesodródó fajok jelenleg is megtalálhatóak a vizsgált Duna-szakaszon.

Köszönjük a figyelmet!

