



# POPULÁCIÓGENETIKAI VIZSGÁLATOK KÍNAI RAZBÓRÁN

Kósa Alida <sup>1,2</sup>, Csorbai Balázs <sup>1,3</sup>, Urbányi Béla <sup>1,2</sup>, Kovács Balázs <sup>1,2\*</sup>

1 Szent István Egyetem, Mezőgazdaság- és Környezettudományi Kar; Környezet- és  
Tárgazdálkodási Intézet; Halgazdálkodási Tanszék, Gödöllő

2 Szent István Egyetem, Környezetipari Regionális Egyetemi Tudásközpont, Gödöllő

3 Jászkié Halas Kft , Jászkié.

\* E-mail: Kovacs.Balazs@mkk.szie.hu

**HAKI napok 2010.**



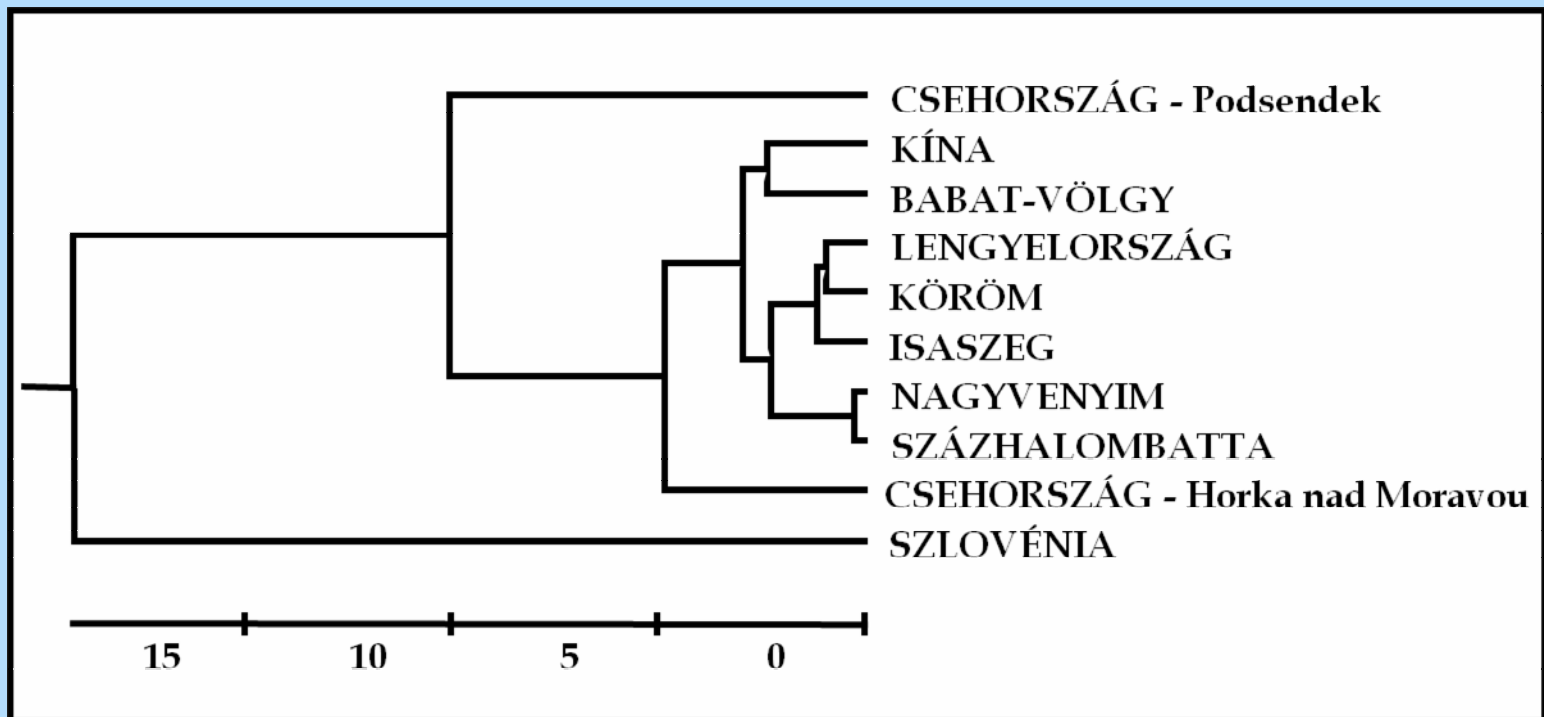
	fragment méret (bp)	Fragmentek előfordulási gyakorisága populációnként (%)										Hány egyedben található összesen	Összesített előfordulási gyakoriság
		CSEHORSZÁG 1	KÍNA	LENGYELORSZÁG	ISASZEG	BABAT-VÖLGY	KÖRÖM	SZLOVÉNIA	CSEHORSZÁG 2	NAGYVENYIM	SZÁZHALOMBATT <sup>A</sup>		
U 1 9 2	1040	0,0	50,0	25,0	45,8	25,0	8,3	100,0	0,0	37,5	50,0	52	25,9
	960	100,0	94,4	100,0	100,0	79,2	100,0	66,7	100,0	83,3	75,0	187	93,0
	800	0,0	27,8	33,3	29,2	29,2	16,7	33,3	12,5	50,0	58,3	54	26,9
	700	0,0	38,9	29,2	33,3	4,2	29,2	100,0	8,3	33,3	41,7	48	23,9
	680	54,2	33,3	8,3	12,5	4,2	4,2	100,0	0,0	20,8	25,0	37	18,4
	550	8,3	0,0	4,2	16,7	20,8	8,3	33,3	4,2	12,5	33,3	23	11,4
V i l á s M	4390	87,5	0,0	33,3	33,3	20,8	41,7	0,0	25,0	25,0	0,0	64	31,8
	3000	87,5	94,4	83,3	83,3	75,0	100,0	100,0	100,0	91,7	91,7	180	89,6
	1925	4,2	72,2	50,0	33,3	79,2	29,2	0,0	83,3	62,5	58,3	102	50,7
	1430	66,7	27,8	33,3	37,5	25,0	12,5	100,0	91,7	29,2	41,7	84	41,8
	850	20,8	83,3	45,8	83,3	87,5	66,7	100,0	79,2	54,2	41,7	128	63,7
	580	8,3	50,0	20,8	16,7	29,2	4,2	33,3	12,5	8,3	8,3	35	17,4

**1. táblázat: A vizsgált fragmentek előfordulási gyakorisága.** Nincs kifejezetten populációra jellemző fragment, nem volt olyan, ami csak egy populációban fordult volna elő.



Genotípusok	genotípusok előfordulása populációnként										
	CSEHORSZÁG 1	KÍNA	LENGYELORSZÁG	ISASZEG	BABAT-VÖLGY	KÖRÖM	SZLOVÉNIA	CSEHORSZÁG 2	NAGYVENYIM	SZÁZHALOMBATT A	Összes genotípus
U192+ VILA M8 Genotípus (db):	10	17	21	23	19	19	3	13	23	12	120
U192 Genotípus (db):	3	12	8	10	12	7	3	4	14	12	31
VILA M8 Genotípus (db):	7	9	16	15	14	10	2	10	13	5	36
egyedszám	24	18	24	24	24	24	3	24	24	12	201

2. táblázat: Genotípusok száma populációnként.



2. ábra: A populációk egymáshoz viszonyított genetikai távolsága. A létra Nei (1972) – féle genetikai távolságot mutatja.